

Servidores Públicos Federais

Perfil - 2013

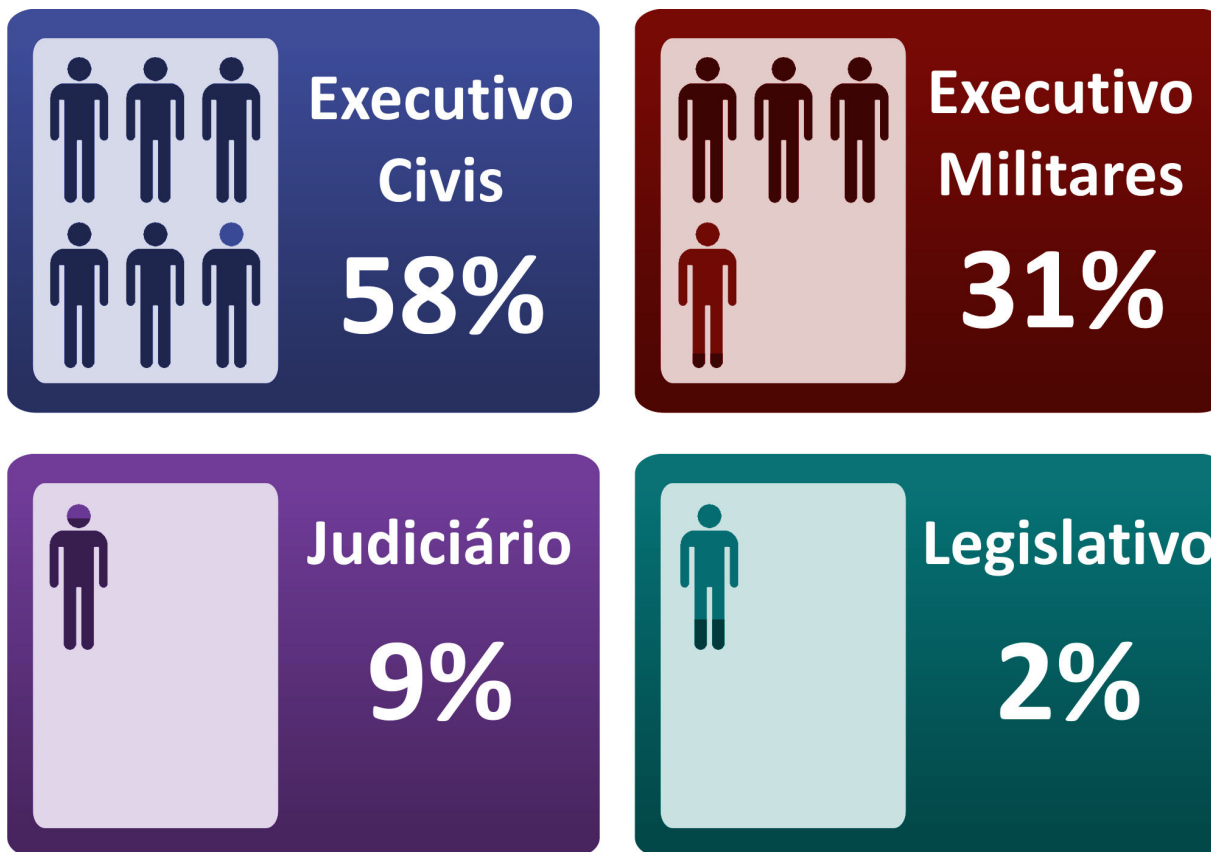
Todos os dados apresentados neste Perfil têm como fonte as edições nº 81, de janeiro de 2003, e nº 201, de janeiro de 2013, do Boletim Estatístico de Pessoal editado pela Secretaria de Gestão Pública do Ministério do Planejamento (Segep/MP), e são referentes aos meses de dezembro de 2002 e de 2012.

1 Saiba quantos e quem são os servidores ativos da União¹

	2002	2012	Crescimento
Executivo (Civis e Militares)	780.975	999.661	28%
Civis	501.662	648.920	29%
Administração Direta	200.191	235.357	18%
Autarquias	196.817	264.361	34%
Fundações	64.408	90.572	41%
MPU	5.859	15.238	160%
Empresa Pública	27.379	26.918	-2%
Sociedades de Economia Mista	7.008	16.474	135%
Militares	279.313	350.741	26%
Legislativo	20.501	25.828	26%
Judiciário	81.716	104.971	28%
Total	883.192	1.130.460	28%

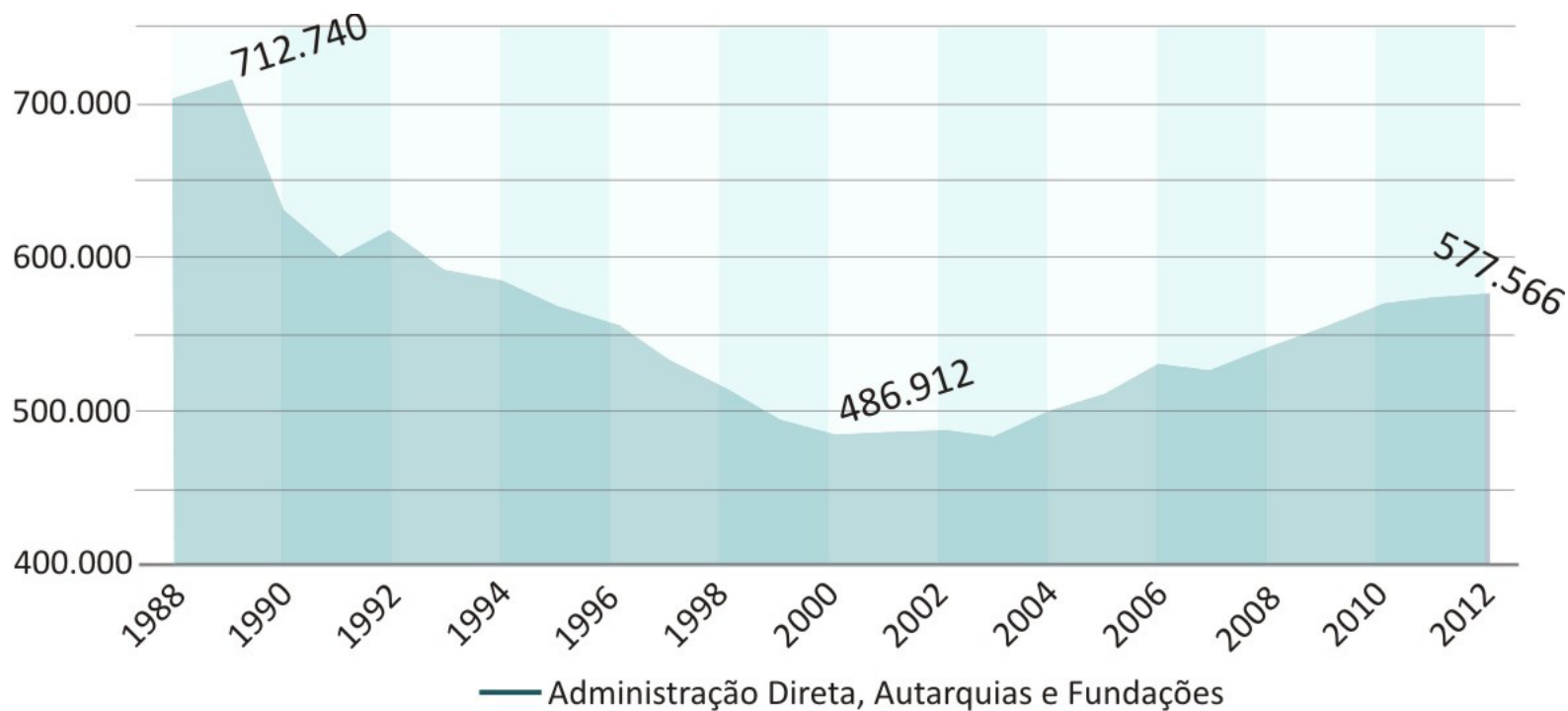
¹ Inclui os servidores do Ministério da Saúde cedidos ao Sistema Único de Saúde (SUS) – conforme Lei nº 8.270/91, os servidores afastados e os contratos temporários.

2 Distribuição dos servidores ativos da União²



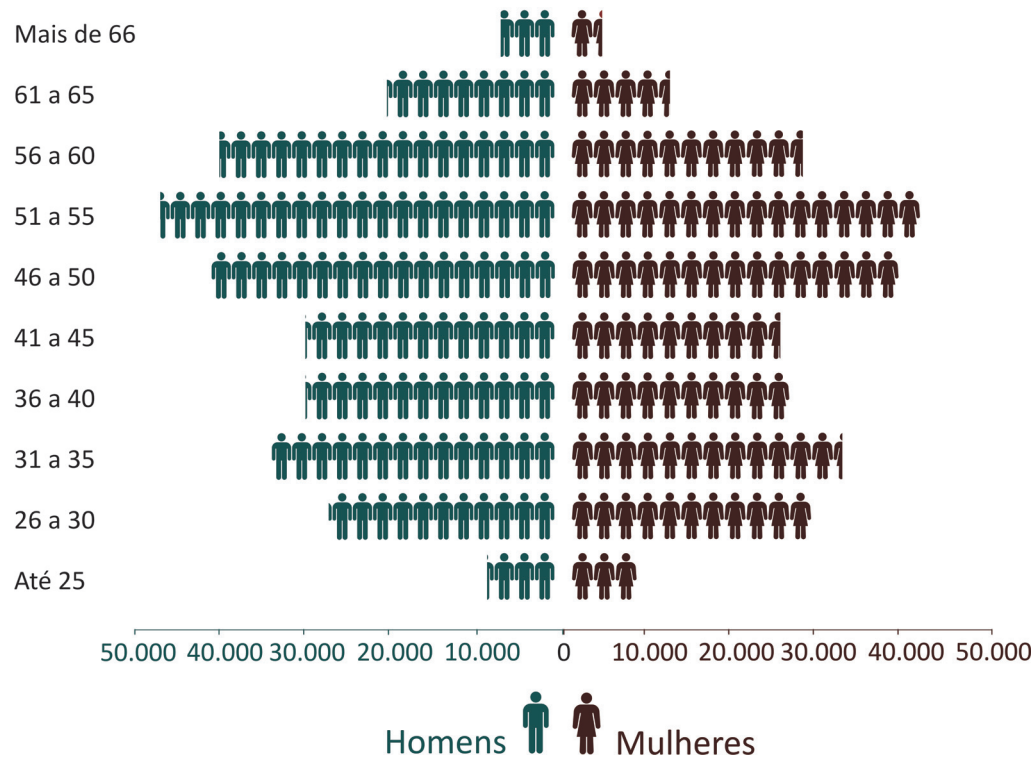
² Inclui os servidores do Ministério da Saúde cedidos ao SUS (Lei 8.270/91), os servidores afastados e os contratos temporários.

3 Evolução do quantitativo de servidores civis ativos do Poder Executivo³



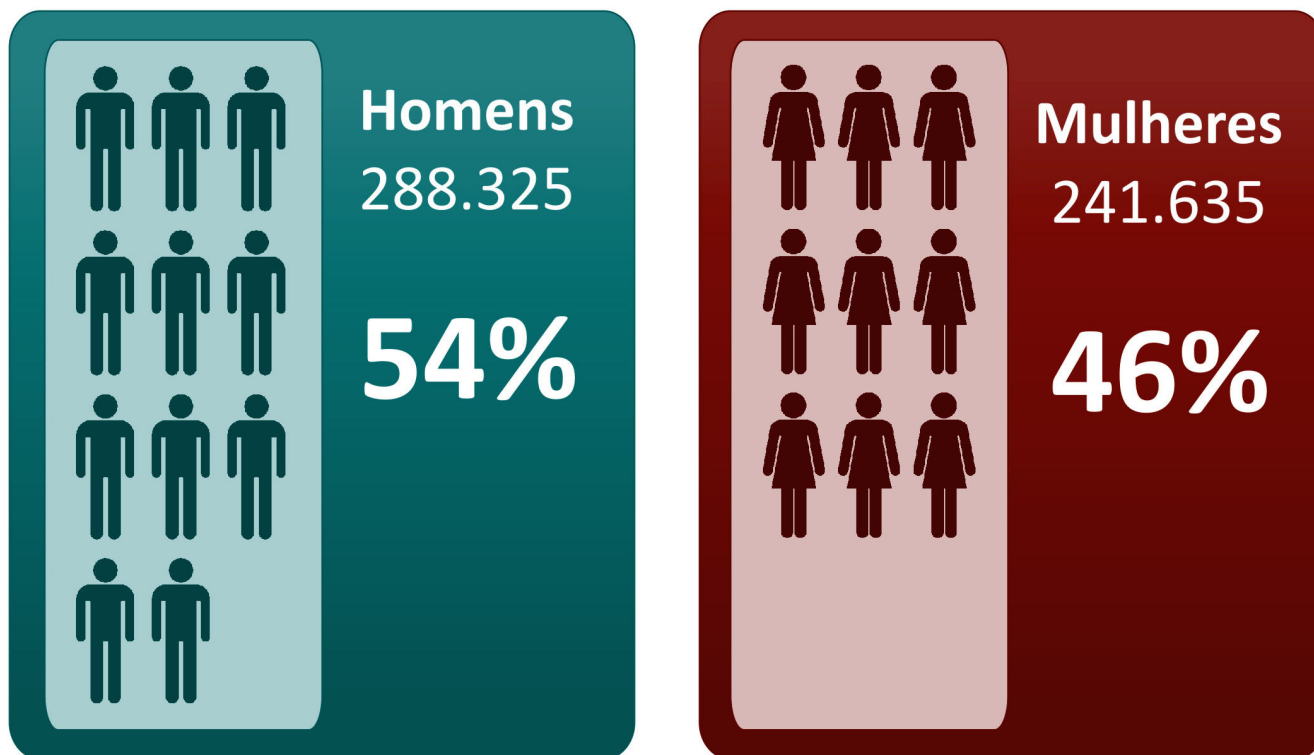
³ Inclui os contratos temporários e os servidores do Ministério da Saúde cedidos ao SUS (Lei 8.270/91). Posições de dezembro de cada ano.

4 Pirâmide etária dos servidores civis ativos do Poder Executivo⁴



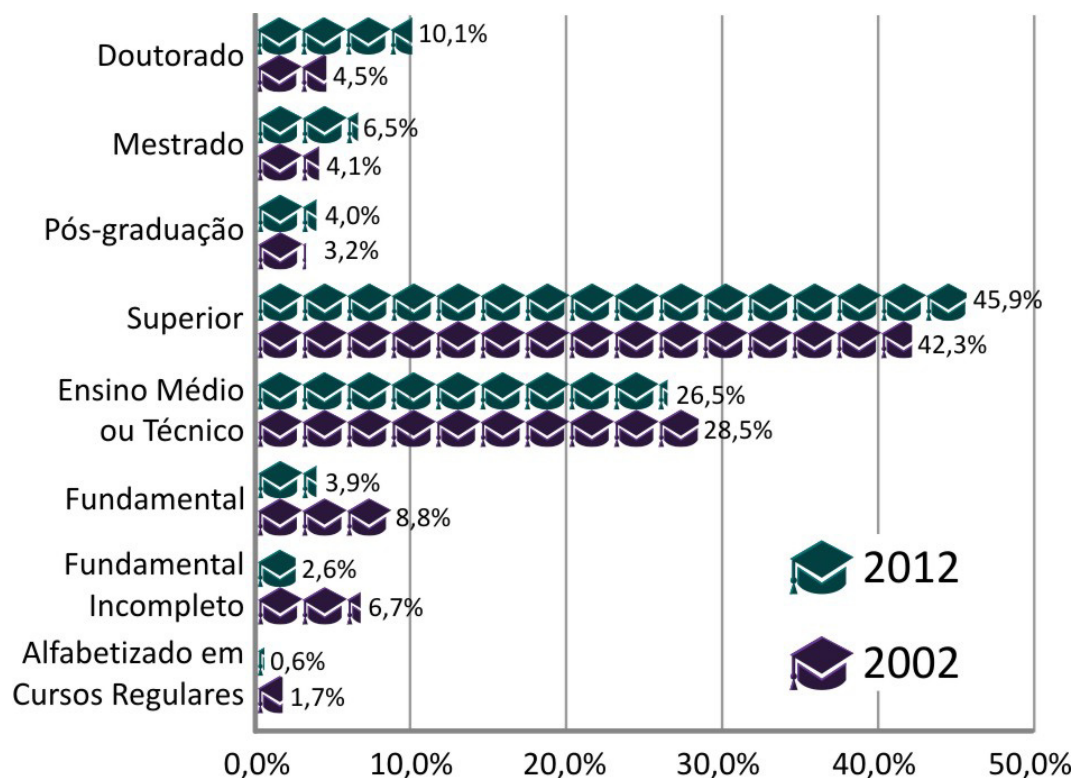
⁴ Inclui os servidores civis da administração direta, autarquias e fundações do Poder Executivo (inclusive contratos temporários).

5 Distribuição de servidores civis ativos do Poder Executivo segundo o sexo⁵



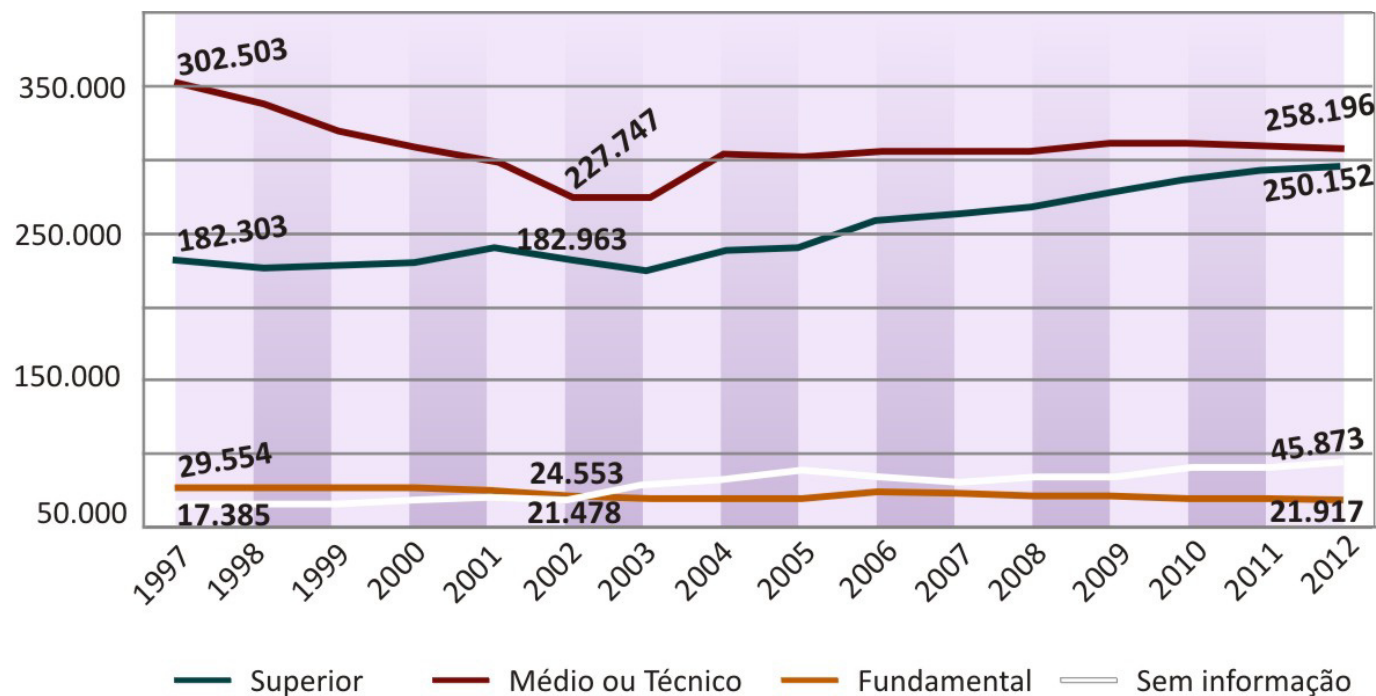
⁵ Inclui a Vice-Presidência, os Comandos da Aeronáutica, do Exército e da Marinha, e o Instituto Nacional de Colonização e Reforma Agrária (Incra).

6 Evolução do nível de escolaridade dos servidores civis ativos do Poder Executivo⁶



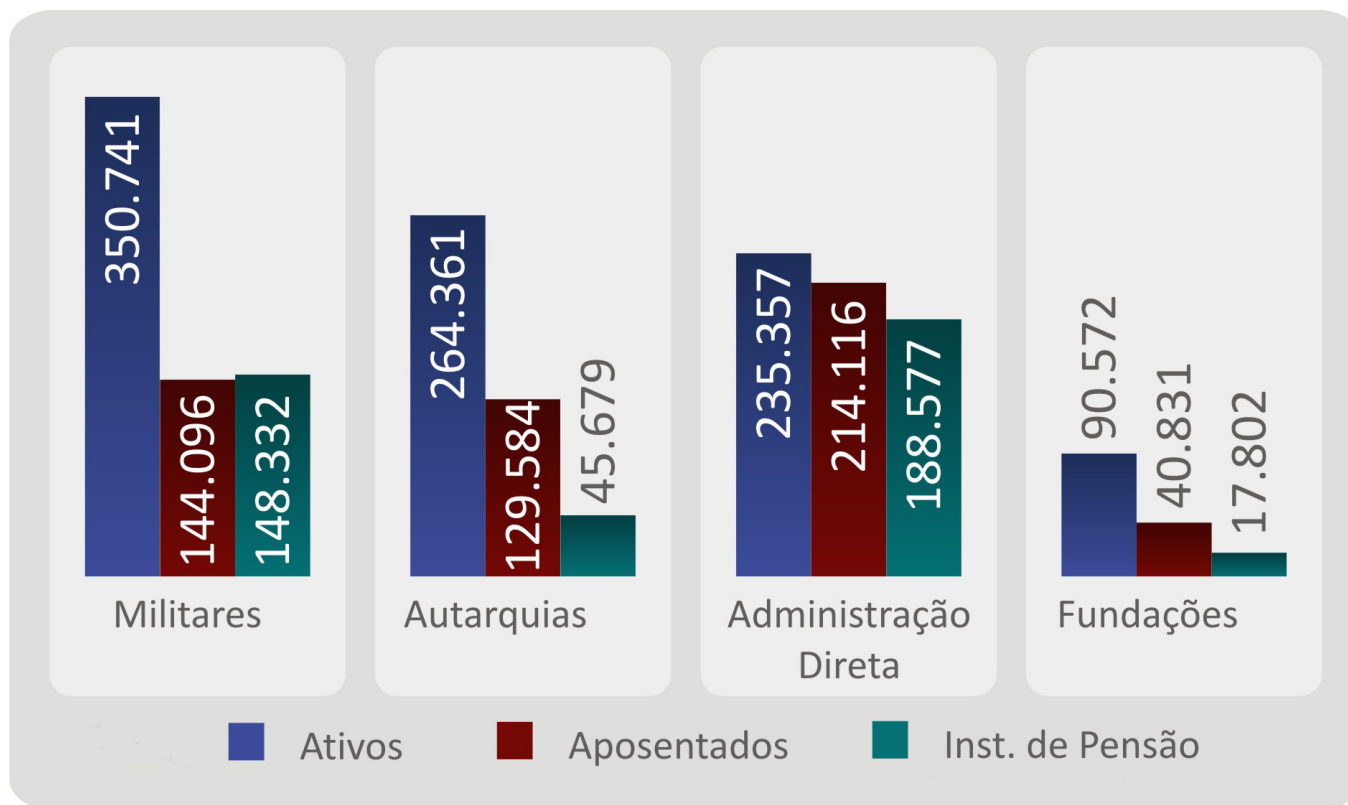
⁶ Inclui ph.D., livre docência e pós-doutorado. Posições de dezembro de 2002 e dezembro de 2012. A informação é solicitada quando o servidor ingressa no serviço público, o que significa que poderá não estar atualizada em decorrência da reduzida periodicidade com que é revista.

7 Evolução do quantitativo dos cargos ocupados pelos servidores civis ativos do Poder Executivo segundo o nível de escolaridade⁷



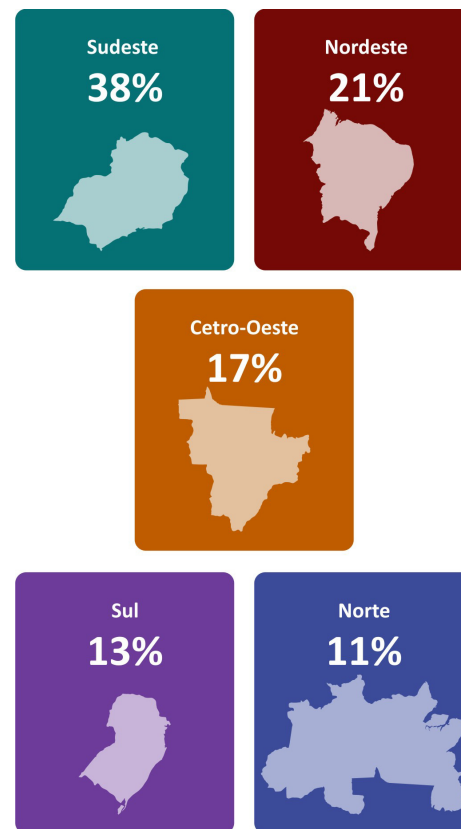
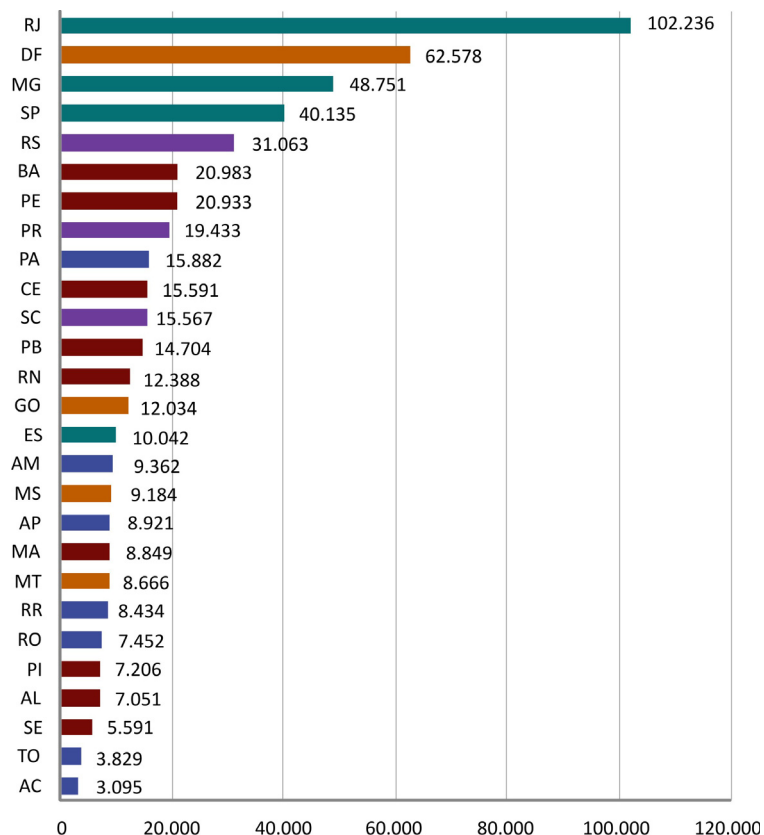
⁷ Inclui os contratos temporários e os servidores do Ministério da Saúde cedidos ao SUS (Lei 8.270/91). Não inclui servidores do Banco Central do Brasil, do Ministério Público da União (MPU) e os estagiários.

8 Quantitativo de servidores do Poder Executivo segundo área de atuação e situação de vínculo⁸



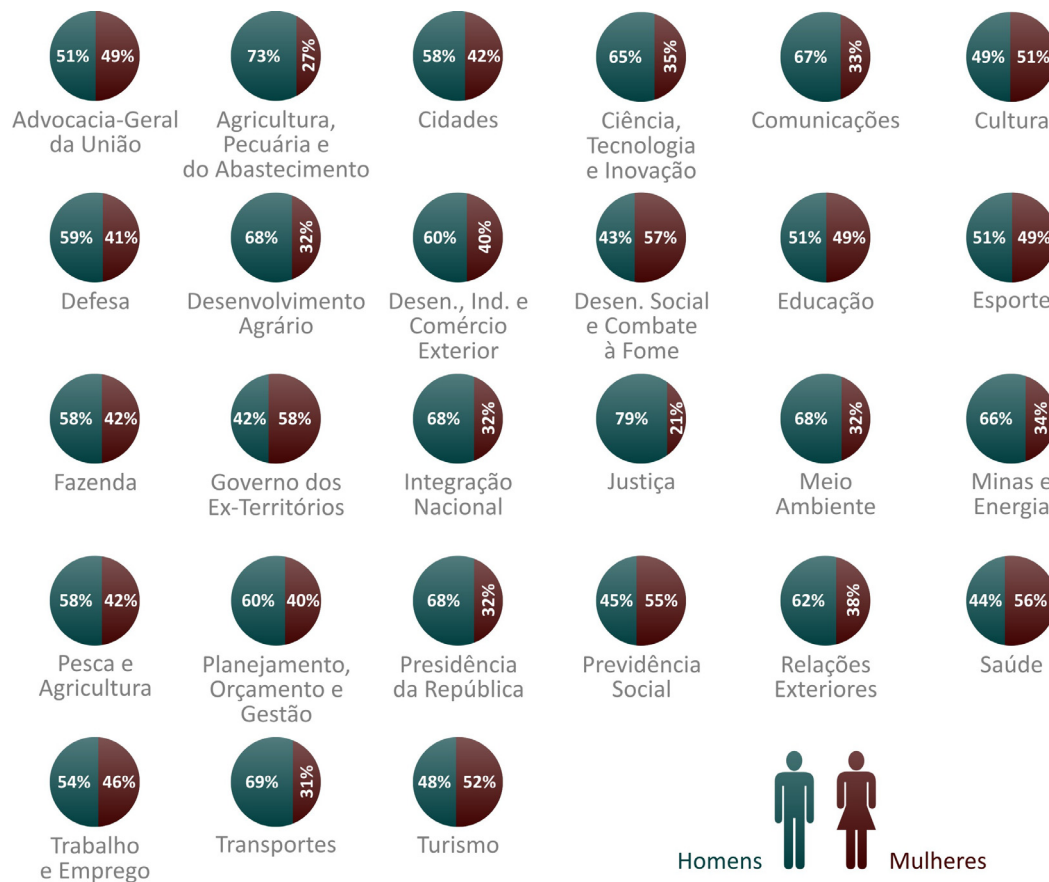
⁸ Inclui os servidores do Ministério da Saúde cedidos ao SUS (Lei 8.270/91), os servidores afastados e os contratos temporários.

9 Quantitativo de servidores civis ativos do Poder Executivo por Estado e distribuição por Região em dezembro de 2012⁹



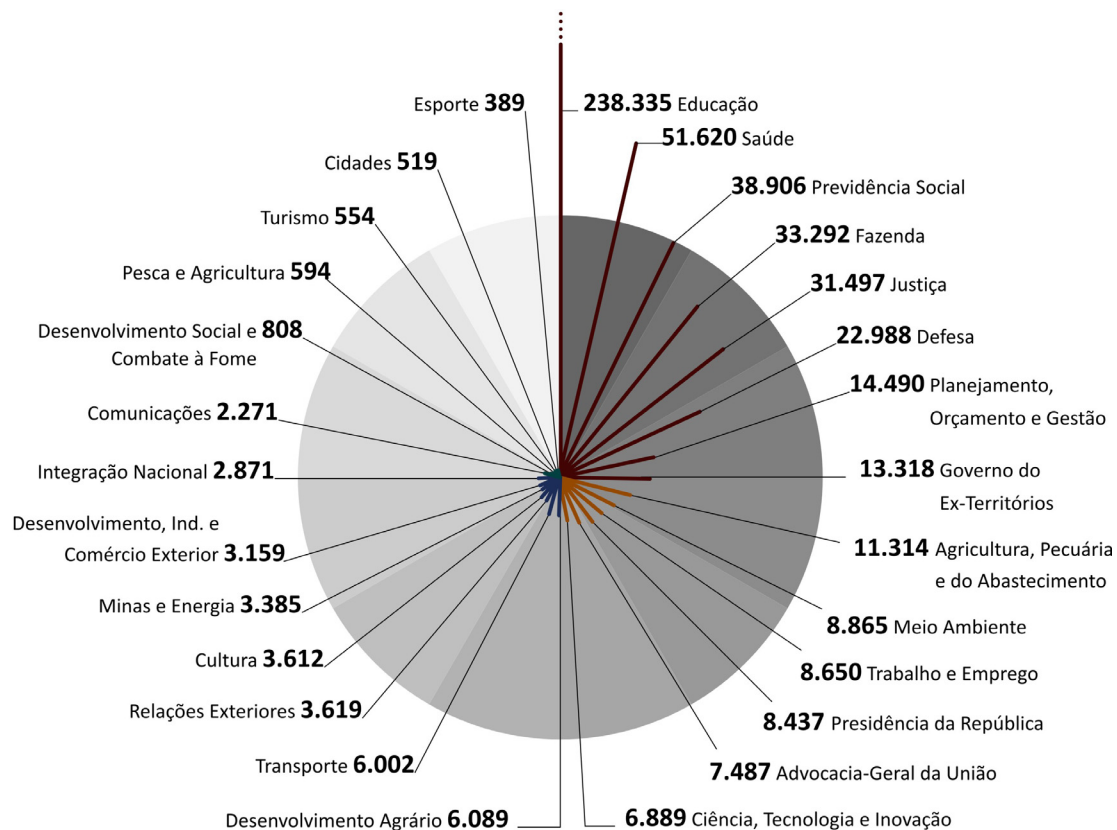
⁹ Inclui os servidores civis da administração direta, autarquias e fundações do Poder Executivo (inclusive contratos temporários).

10 Distribuição dos servidores civis ativos do Poder Executivo por sexo/ministério em dezembro de 2012¹⁰



¹⁰ Inclui a Vice-Presidência, os Comandos da Aeronáutica, do Exército e da Marinha, e o Inbra.

11 Quantitativo de servidores civis ativos do Poder Executivo por ministério em dezembro de 2012¹¹



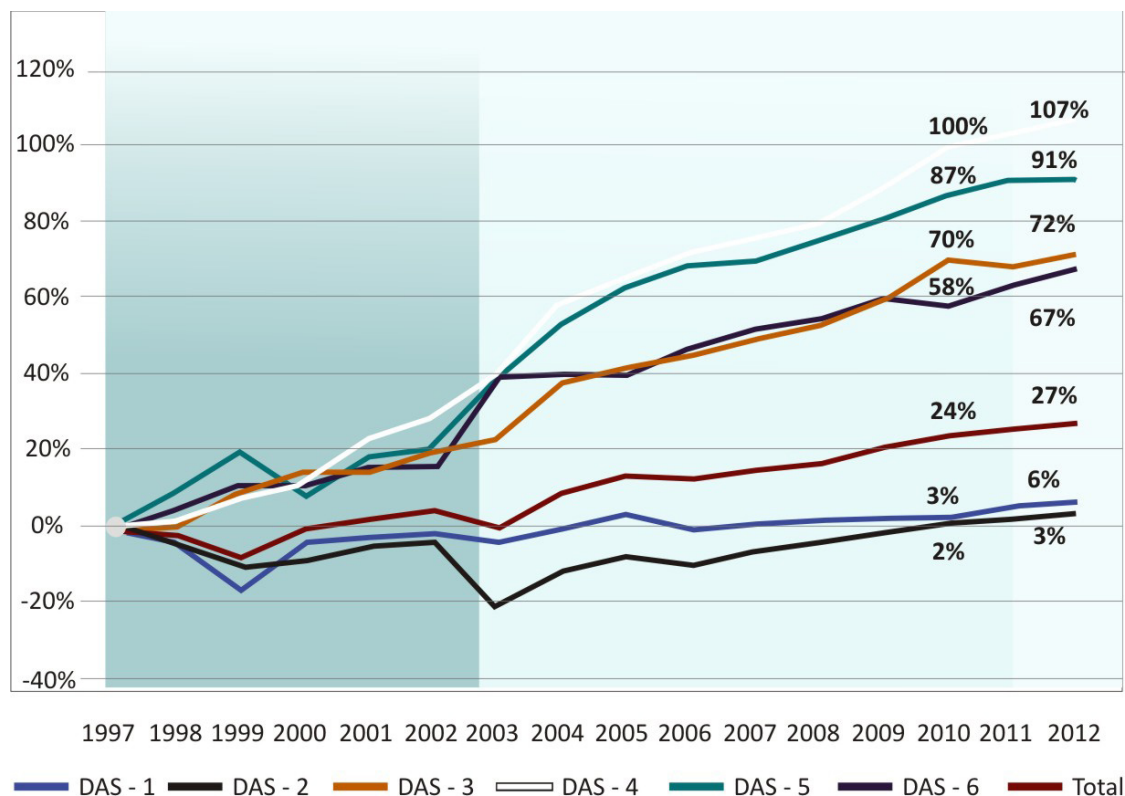
¹¹ Inclui a Vice-Presidência, os Comandos da Aeronáutica, do Exército e da Marinha, e o Incra.

12 Quantitativo de ocupantes de Direção e Assessoramento Superiores (DAS) por nível de função¹²

Nível da Função	1997		2012		Crescimento (1997 - 2012)
	Quant.	% sobre o Total	Quant.	% sobre o Total	
DAS - 1	6.820	38,7%	7.251	32,3%	6%
DAS - 2	5.943	33,8%	6.149	27,4%	3%
DAS - 3	2.472	14,0%	4.247	18,9%	72%
DAS - 4	1.682	9,6%	3.482	15,5%	107%
DAS - 5	558	3,2%	1.067	4,8%	91%
DAS - 6	132	0,7%	221	1,0%	67%
Total	17.607	100%	22.417	100%	27%

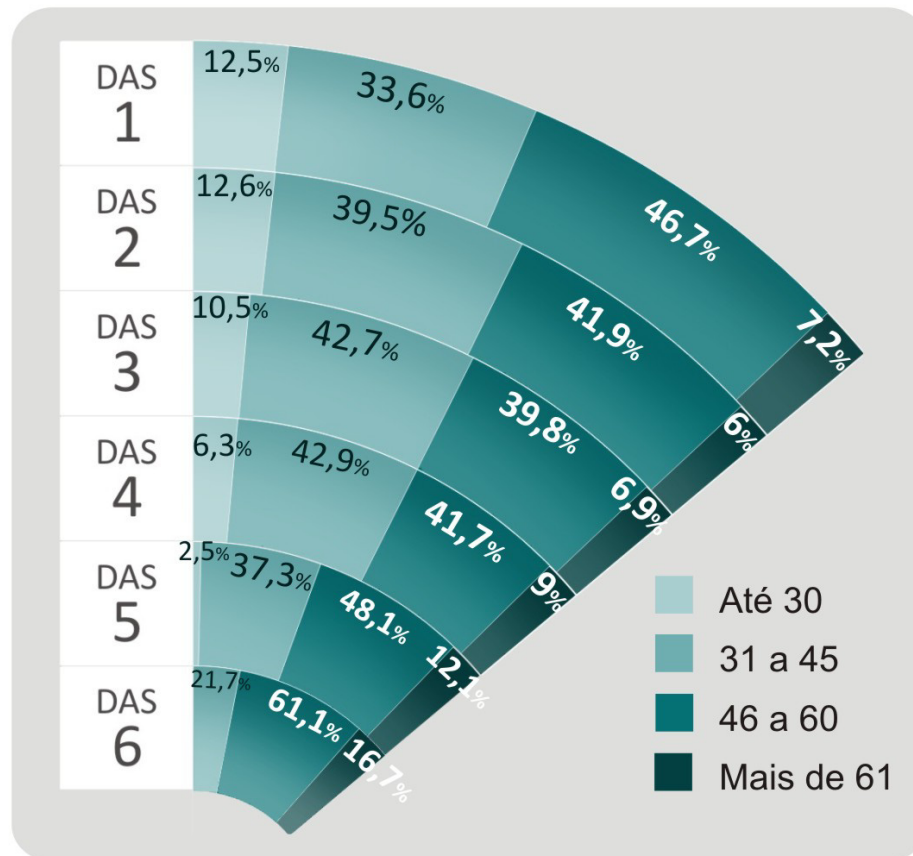
¹² Inclui os servidores civis da administração direta, autarquias e fundações do Poder Executivo, requisitados dos Estados, dos Municípios, do DF, das empresas públicas, das sociedades de economia mista, dos tribunais, da Câmara dos Deputados, do Senado Federal, do Ministério Público da União, e aqueles sem cargo público, investidos nas funções de DAS. Essa observação aplica-se a esta tabela e a todas as figuras de 13 a 17. Posições de dezembro de 1997 e dezembro de 2012.

13 Evolução do número de ocupantes de DAS por nível de função no período 1997 - 2012¹³



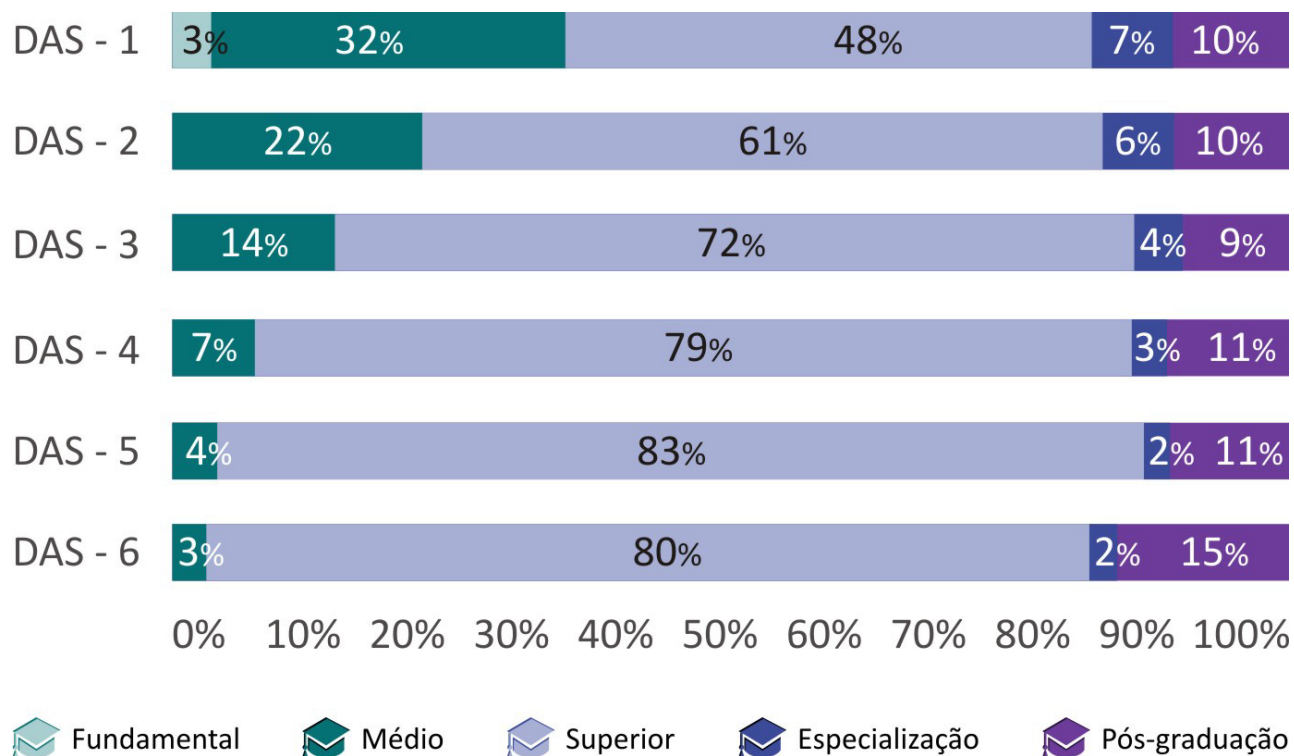
¹³ Os pontos no gráfico correspondem às variações percentuais do número de ocupantes de DAS em relação ao ano de 1997.

14 Faixa de idade dos ocupantes de DAS em dezembro de 2012¹⁴



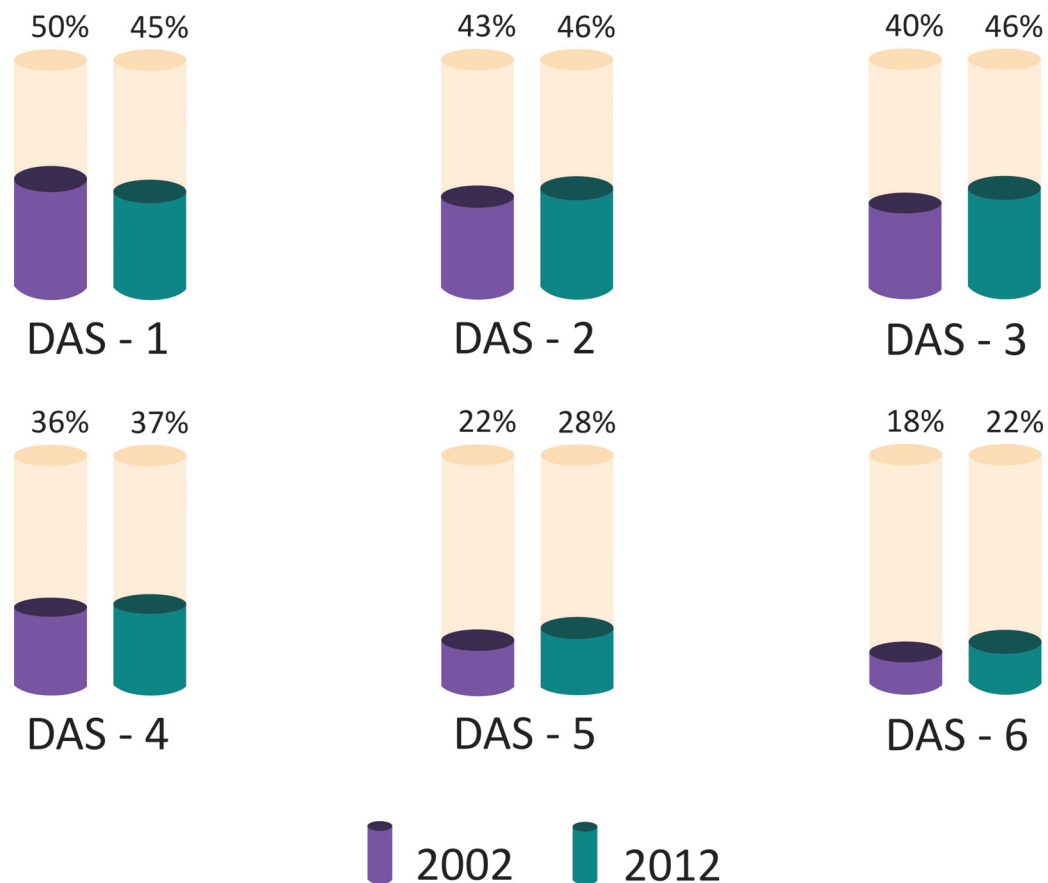
¹⁴ Para fins de visualização do gráfico, foram excluídos os ocupantes de DAS com até 30 anos de idade que representavam menos de 1% do total. Do total de ocupantes de DAS 6, 0,5% tem até 30 anos de idade.

15 Nível de escolaridade dos ocupantes de DAS em dezembro de 2012¹⁵



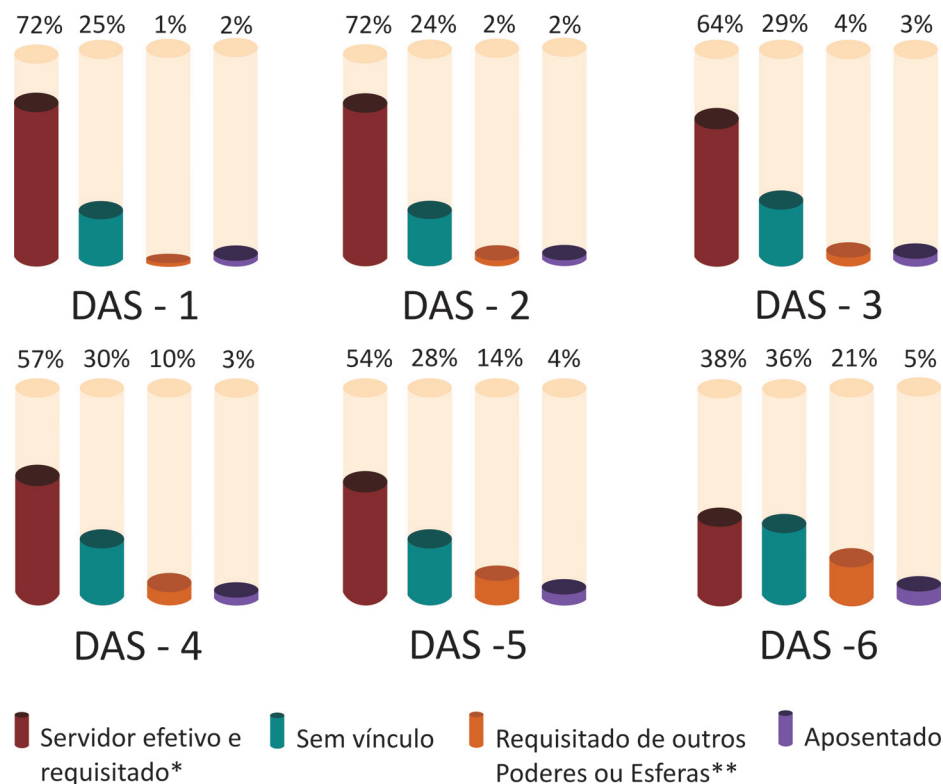
¹⁵ Para fins de visualização do gráfico, foram excluídos os ocupantes de DAS com nível fundamental que representavam menos de 1% do total. Os valores excluídos são os seguintes: DAS 2 (0,9%), DAS 3 (0,4%), DAS 4 (0,6%), DAS 5 (0,2%), e DAS 6 (0,5%).

16 Comparativo do percentual de mulheres ocupantes de DAS¹⁶



¹⁶ Posições de dezembro de 2002 e de 2012.

17 Distribuição dos ocupantes de DAS segundo situação de vínculo em dezembro de 2012



* Servidor efetivo e requisitado (administração pública federal direta, autarquias e fundações).

** Requisitado dos Estados, Municípios, DF, empresas públicas, sociedades de economia mista, tribunais, Câmara dos Deputados, Senado Federal e Ministério Público da União.

ENAP Escola Nacional de Administração Pública

Presidente

Paulo Sergio de Carvalho

Diretor de Desenvolvimento Gerencial

Paulo Marques

Diretora de Formação Profissional

Maria Stela Reis

Diretora de Gestão Interna

Aíla Vanessa de Oliveira Cançado

Diretor de Comunicação e Pesquisa

Pedro Luiz Costa Cavalcante

Coordenadora-Geral de Pesquisa

Marizaura Reis de Souza Camões

Atualização e consolidação dos dados

Alessandro de Oliveira Gouveia Freire

Pedro Lucas de Moura Palotti

Coordenador-Geral de Comunicação e Editoração

Luis Fernando de Lara Resende

Revisão

Renata Fernandes Mourão

Projeto gráfico

Alice Maria Silva Prina

Ana Carla Gualberto Cardoso

Maria Marta da R. Vasconcelos

Vinícius Aragão Loureiro

SAIS – Área 2A – CEP: 70610-900 – Brasília-DF

Telefone: (61) 2020 3108 – Fax: (61) 2020 3178



Ministério do
Planejamento, Orçamento
e Gestão

